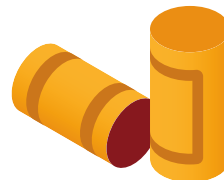
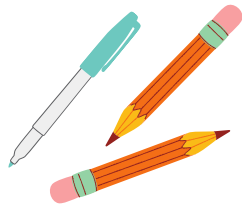


BIBLIO-RECYCLAGE



Cartouches d'encre - Crayons - Lunettes - Bouchons de liège - Piles

LES CARTOUCHES D'ENCRE

Les cartouches d'encre sont envoyées à l'*Association pour le recyclage des produits électroniques du Québec*. Tous les matériaux seront triés et recyclés.

LES CRAYONS

Tous les types de crayons (marqueurs, surligneurs, crayons à l'encre, crayons à mine, etc.) sont récupérés sans exception par *Bureau en gros* en association avec *Terracycle*. Le plastique des crayons est nettoyé et transformé en granules, puis réutilisé pour des objets d'usages courants.

LES LUNETTES

Les lunettes usagées sont acheminées chez *Optométristes sans frontière*. Celles-ci permettront à de nombreuses personnes dans des pays sous-développés de bénéficier d'une meilleure vue.

LES BOUCHONS DE LIÈGE

Les bouchons de liège sont expédiés dans l'Ouest canadien à l'usine de *ReCORK* pour être broyés, puis recyclés. Ils sont souvent réutilisés pour fabriquer des produits comme des blocs de yoga, des semelles et des chaussures.

LES PILES

Les piles sont envoyées à l'organisme *Appel à recycler* pour être réutilisées comme piles ou pour être transformées en divers produits, comme des bâtons de golf et des casseroles.

VOUS FAITES LA DIFFÉRENCE !